

# พม่าดา

พระนิพนธ์ใน สมเด็จพระเจ้าฟ้าบรมพิตรสุริยมนตรี

ส่วนขึ้น ก่อน ◦

2



7



14



20



26



30



36



43



51



58



65



69



ພູມາຕາ  
Trombone 3

73



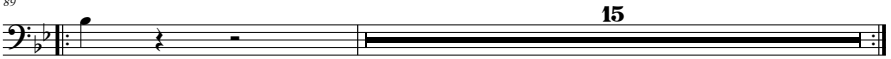
78



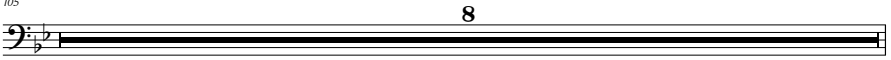
83



89



105



113



120



129



135



140



147



တော့  
Trombone 3



ທຸມາຕາ  
Trombone 3

213



218



225



231



237



242



246



251



257



263

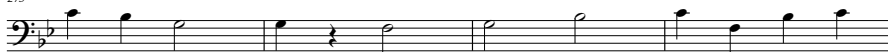


268



ພູມາຕາ  
Trombone 3

273



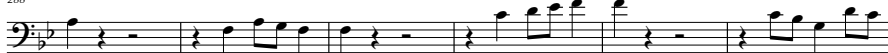
277



282



288



294



300



306



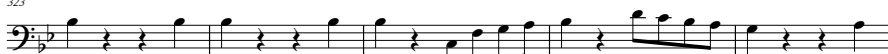
312



318



323



ພູມາຕ  
Trombone 3

328



335



342



348



355



361



367



373



379



383



พม่าตา  
Trombone 3

7

ส่วนขึ้น ท่อน ๖

6

11

16

21

26

31

35

39

9

พม่าตา  
Trombone 3

ส่วนขึ้น ท่อน ๓

7

14

21

29

34

ส่วนขึ้น ท่อน ๔

5

13

20

27

33



พม่าตา  
Trombone 3

ส่วนอื่น ท่อน ๔

5

10

15

20

25

30

35

41

พม่าตา  
Trombone 3

สองชั้น 4/4

8

15

21

25

29

36

43

50

55

61

68

ທຸມາຕາ  
Trombone 3

76



84



92



101



107



112



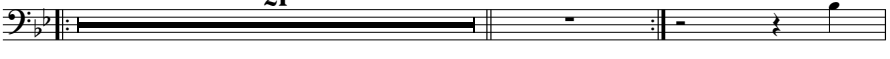
118



123



129



152



159



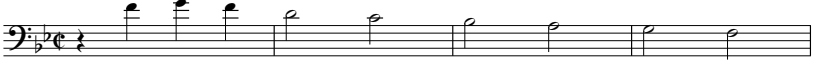
165





ພາວະ  
Trombone 3

ສ່ວນ ກ່ອນ ມ



5



10



15



ສ່ວນ ກ່ອນ ມ



6



11



16



19

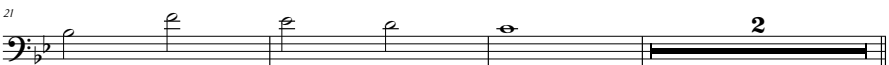
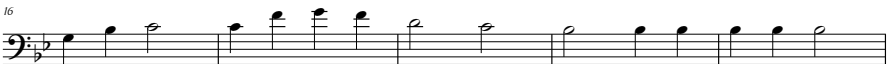


ພາວະ  
Trombone 3

ສ່ວນ ກ່ອນ ໔



ສ່ວນ ກ່ອນ ໔



ພູມາຕາ  
Trombone 3

ສິ້ນສຸດ ກ່ອນ ◦

Musical score for Trombone 3, measures 1-60. The score is written in bass clef with a key signature of two flats (B-flat and E-flat) and a common time signature (C). The music consists of ten staves of notation. Measure numbers 5, 9, 16, 23, 29, 36, 41, 46, 53, and 58 are indicated at the beginning of their respective staves. The notation includes various note values (quarter, eighth, and sixteenth notes), rests, and dynamic markings such as *f* (forte) and *ff* (fortissimo). A first ending bracket with a first ending mark (1.) and a second ending bracket with a second ending mark (2.) are present between measures 41 and 46. The score concludes with a double bar line and repeat dots at the end of the final staff.

ພູມາຕາ  
Trombone 3





ทอรา  
Trombone 3

132

139

146

152

156

160

164

169

175

181

186

ພມາຕາ  
Trombone 3

ສິ້ນຕ້ວ ກ່ອນ ໒



6



ສິ້ນຕ້ວ ກ່ອນ ໓



5



9



ສິ້ນຕ້ວ ກ່ອນ ໔



6



ສິ້ນຕ້ວ ກ່ອນ ໕



7



14



20



26

